

CLASIFICACIÓN RADIOLÓGICA COVID19 – HCSF GYE

DRA. VERÓNICA FLORES HIDALGO

GUAYAQUIL – ECUADOR

ABRIL, 2020

- VALORACIÓN DE 600 TOMOGRAFÍAS TORÁCICAS DESDE EL 12 DE MARZO HASTA EL 9 DE ABRIL – 2020.
- SEGUIMIENTO DE PACIENTES TRATADOS EN LA INSTITUCIÓN: AMBULATORIOS, HOSPITALIZADOS E INGRESADOS A UCI.

CO-RADS

- SIRVE PARA DETERMINAR SI EL PATRÓN ES COMPATIBLE O NO CON NEUMONÍA POR CORONAVIRUS.

CO-RADS*		
Level of suspicion COVID-19 infection		
		CT findings
CO-RADS 1	No	normal or non-infectious abnormalities
CO-RADS 2	Low	abnormalities consistent with infections other than COVID-19
CO-RADS 3	Indeterminate	unclear whether COVID-19 is present
CO-RADS 4	High	abnormalities suspicious for COVID-19
CO-RADS 5	Very high	typical COVID-19
CO-RADS 6	PCR +	

Dra. Verónica Flores Hidalgo –Abril 2020.

CUANDO YA TENEMOS UN CO-RADS 5....BUSCAMOS DETERMINAR

- **SEVERIDAD**

- LEVE
- MODERADA
- SEVERA

- **FASE**

- INICIAL
- INTERMEDIA
- INVOLUCIÓN

¿PARA QUÉ DETERMINAMOS SEVERIDAD Y FASE DE LA ENFERMEDAD?...COMO GUÍA PARA PRONÓSTICO Y MANEJO

- **PRONÓSTICO**

- BUEN PRONÓSTICO
- PRONÓSTICO RESERVADO
- MAL PRONÓSTICO

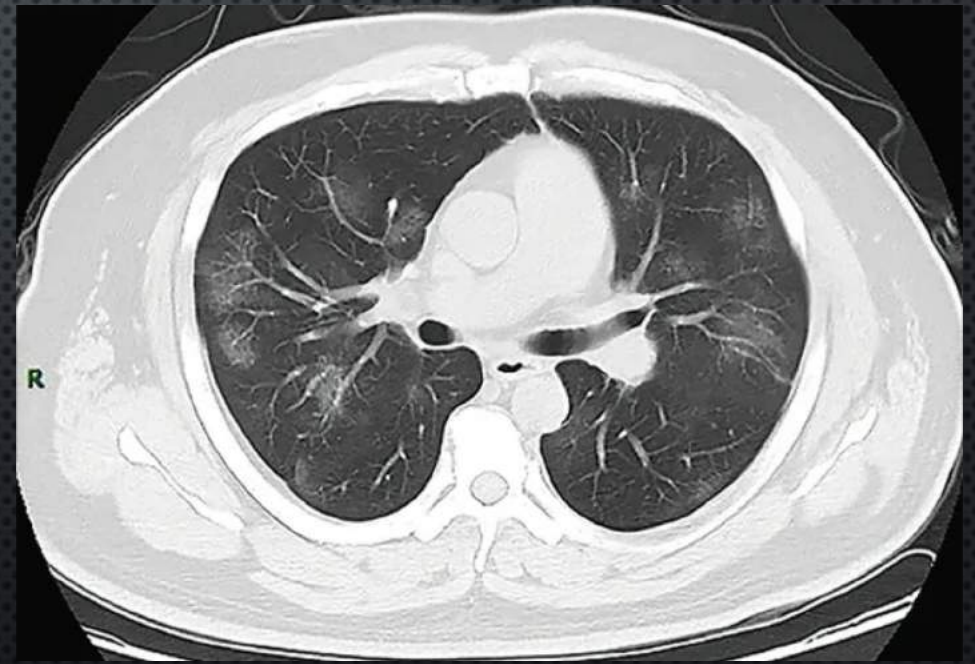
- **GUÍA DE MANEJO**

- AMBULATORIO
- HOSPITALIZACIÓN
- UCI

CLASIFICACIÓN RADIOLÓGICA COVID19 – HCSF GYE.

FASE DE ENFERMEDAD

- **FASE INICIAL**
 - PATRÓN EN VIDRIO
DESLUSTRADO



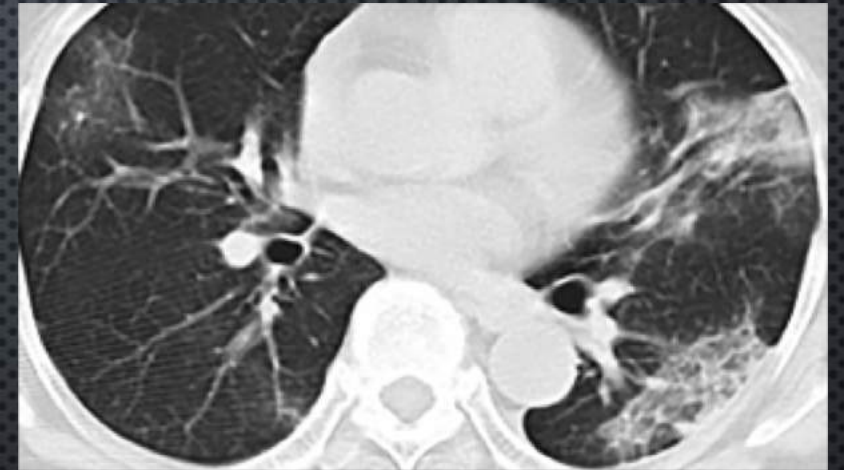
Dra. Verónica Flores Hidalgo –Abril 2020.

CLASIFICACIÓN RADIOLÓGICA COVID19 – HCSF GYE.

FASE DE ENFERMEDAD

- **FASE INTERMEDIA**

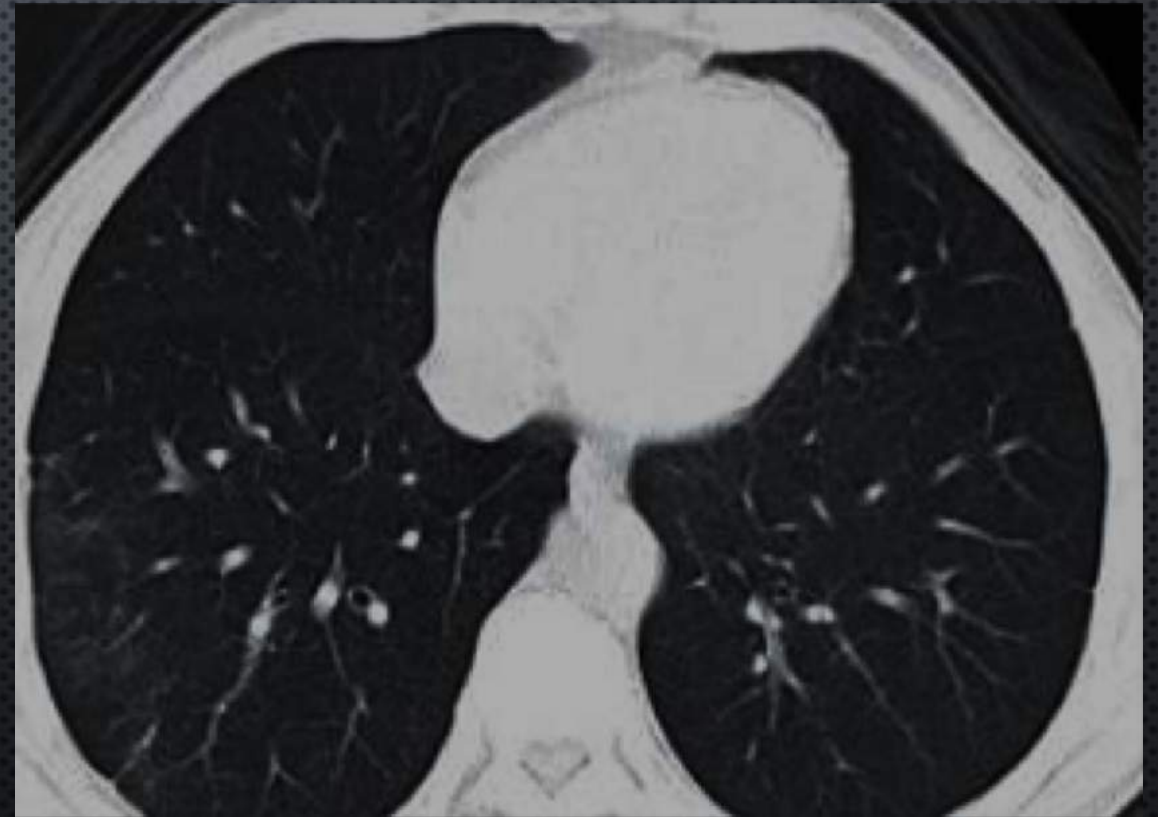
- PATRÓN EN EMPEDRADO
- CONSOLIDACIONES
- BANDAS SUBPLEURALES
- HALO REVERSO



CLASIFICACIÓN RADIOLÓGICA COVID19 – HCSF GYE.

FASE DE ENFERMEDAD

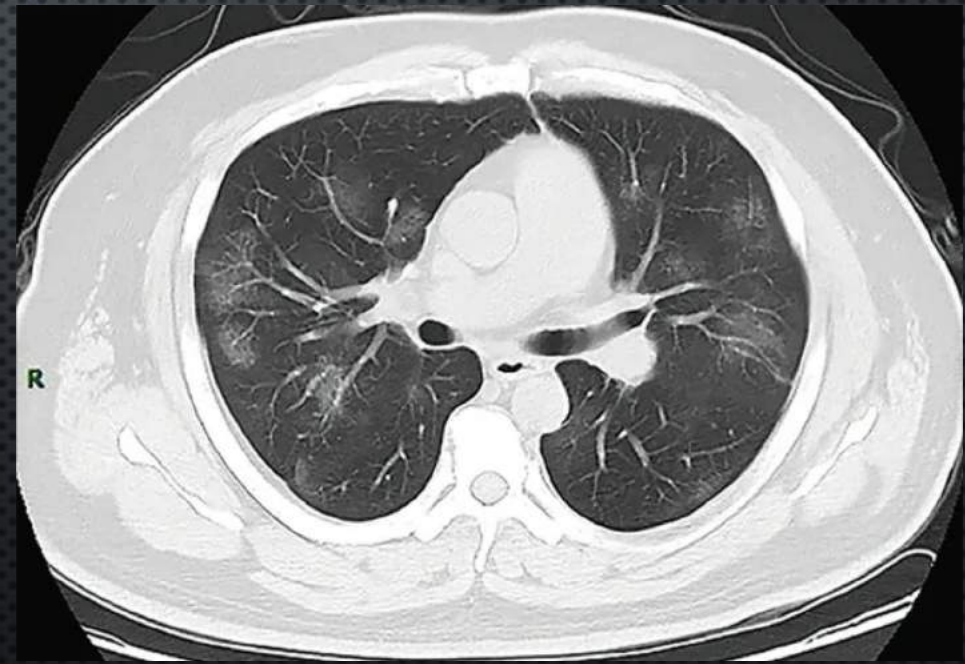
- **FASE INVOLUCIÓN**
 - TENUE VIDRIO DESLUSTRADO



Dra. Verónica Flores Hidalgo –Abril 2020.

CLASIFICACIÓN RADIOLÓGICA COVID19 – HCSF GYE. SEVERIDAD

- **LEVE**
 - AFECTACIÓN MENOR AL 25%

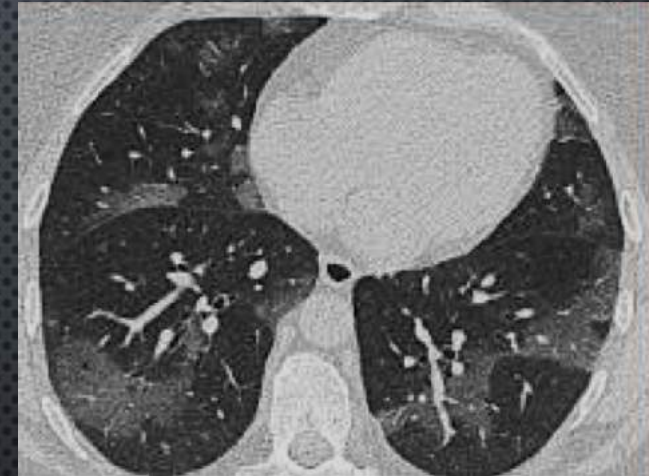


Dra. Verónica Flores Hidalgo –Abril 2020.

CLASIFICACIÓN RADIOLÓGICA COVID19 – HCSF GYE. SEVERIDAD

- **MODERADA**

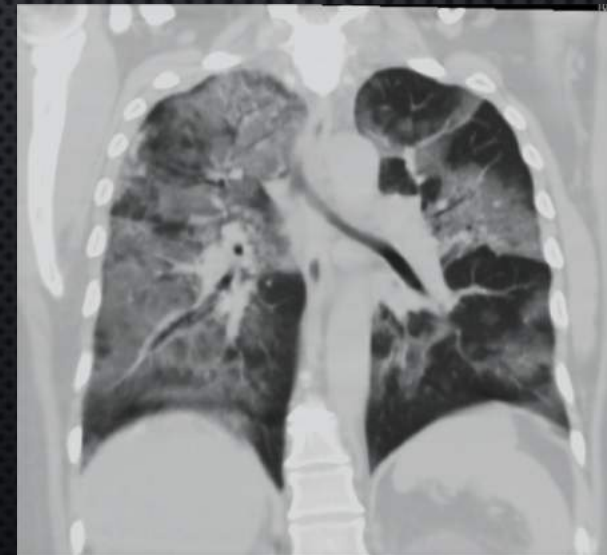
- AFECTACIÓN DEL 25% - 75%



Dra. Verónica Flores Hidalgo –Abril 2020.

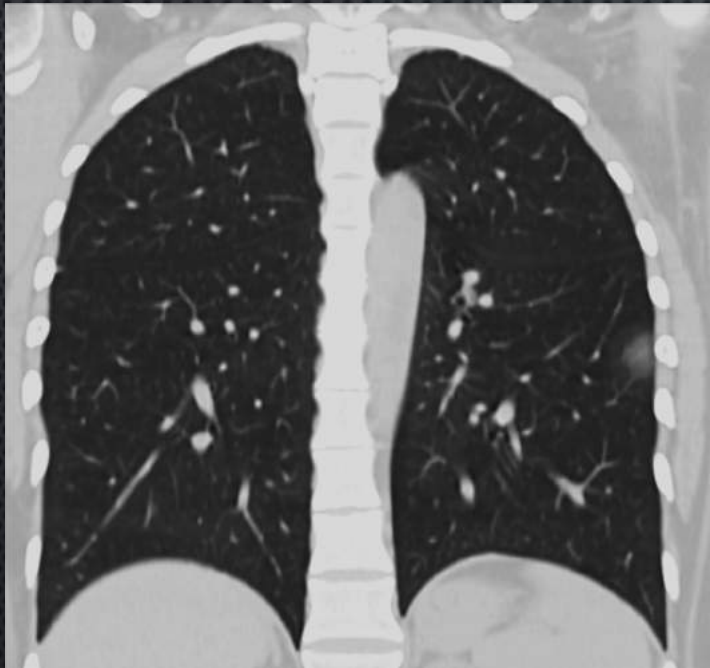
CLASIFICACIÓN RADIOLÓGICA COVID19 – HCSF GYE. SEVERIDAD

- **SEVERA**
 - AFECTACIÓN MAYOR AL 75%



Dra. Verónica Flores Hidalgo –Abril 2020.

CASOS



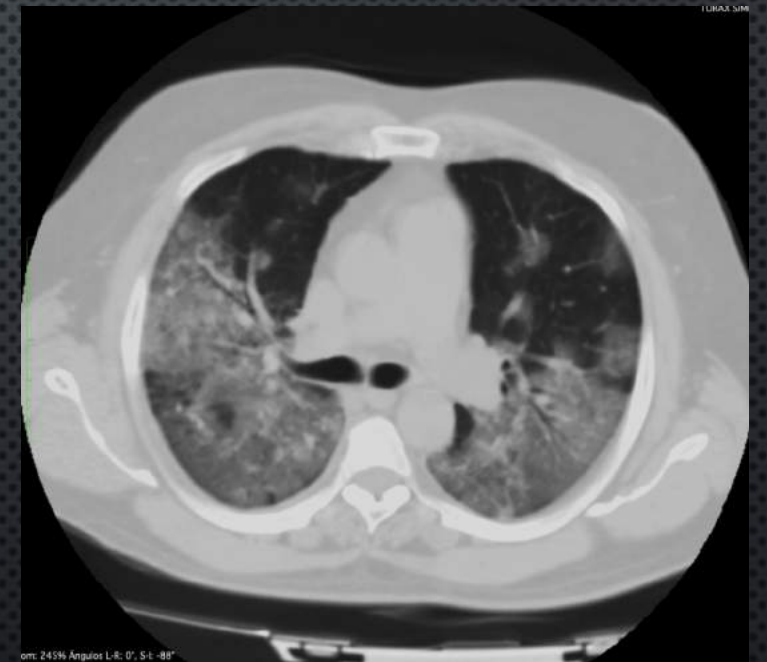
AFECTACIÓN LEVE
FASE INICIAL

25 años, manejo ambulatorio



AFECTACIÓN MODERADA
FASE INTERMEDIA

35 años, hospitalizada, dada de alta



AFECTACIÓN SEVERA
FASE INTERMEDIA

55 años, ingresado a UCI. Fallece

Dra. Verónica Flores Hidalgo –Abril 2020.